



COMPANY PROFILE

Minevesting Resources Indonesia



Table Of Content

01	About Minevesting	Minevesting Identity 3
		Minevesting Brief History 4
		Milestones Journey 5
		Vision and Mission 7
		Value 8
		Ownership Stucture of the company 9
		Minevesting Vision 2030 11
		Minevesting Partners 13
		Director Profile 16
02	Business Pillar	Investment and Asset Management 17
		Mining Consession 17
		Mining Services 17
03	Subsidiaries	Minevesting Konsultan Indonesia 18
		Nusantara Drilling Services 19
		Edublast Teknologi Indonesia 20
		Minevesting Asset Management 21
		Anak Rantau Bersama 25
		Geo Sriwijaya Nusantara 26
04	Achievement	Achievement 2024 27
		General Corporate Milestone In Mid 2025 28
05	Contact Information 31
06	Minevesting Activities 32

IDENTITAS PERUSAHAAN

Identity of the company



Nama Perusahaan
Company Name

PT Minevesting Resources Indonesia
PT Minevesting Resources Indonesia

Nama Lain
Other Name

Minevesting
Minevesting

Tanggal Pendirian
Date of Establishment

5 Juni 2021
5 June 2021

Bidang Usaha
Field of Business

Industri Pertambangan dan Investasi
Mining Industry and Investment

**Dasar Hukum
Pendirian**
*Legal Basis of
Establishment*

**Akta No. 13 tanggal 5 Juni 2021 yang dibuat di
hadapan Hatopan Kristien Simorangkir, S.H., M.Kn.**
*Deed No. 13 dated June 5, 2021, drawn up before
Hatopan Kristien Simorangkir, S.H., M.Kn.*

SEJARAH SINGKAT MINEVESTING

Minevesting Brief History



Minevesting Group adalah perusahaan holding terintegrasi utama di sektor energi dan pertambangan, mencakup seluruh rantai nilai dari hulu hingga hilir. Didirikan oleh para visioner Umar Rivaldy Palukadang, Hazred Fathan, dan Ocky Pradikha Riady, trio pendiri perusahaan ini memiliki keahlian luar biasa di bidang pertambangan, terutama dalam eksplorasi, ekstraksi, dan lingkungan.

Dengan komitmen terhadap keunggulan, Minevesting Group bercita-cita menjadi perusahaan pertambangan terintegrasi secara global, dengan memprioritaskan prinsip-prinsip Lingkungan, Keberlanjutan, dan Tata Kelola (ESG). Dipicu oleh semangat inovasi, pendiri kami telah merancang program-program transformatif yang mencakup jangka pendek, menengah, dan panjang, siap membawa kami menuju Visi Minevesting 2030.

Sejak memulai perjalanan ini pada tahun 2019, Minevesting Group memiliki beragam anak perusahaan yang masing-masing memainkan peran vital dalam membentuk ekosistem bisnis pertambangan. Perusahaan-perusahaan kami beradaptasi dan bertransformasi, menyelaraskan diri dengan target emisi karbon rendah dan berkontribusi pada inisiatif Net Zero Emission (NZE) 2060 Indonesia. Bergabunglah dengan kami dalam perjalanan dinamis ini saat kami mendefinisikan ulang masa depan pertambangan, dengan fokus pada keberlanjutan, inovasi, dan keunggulan global.

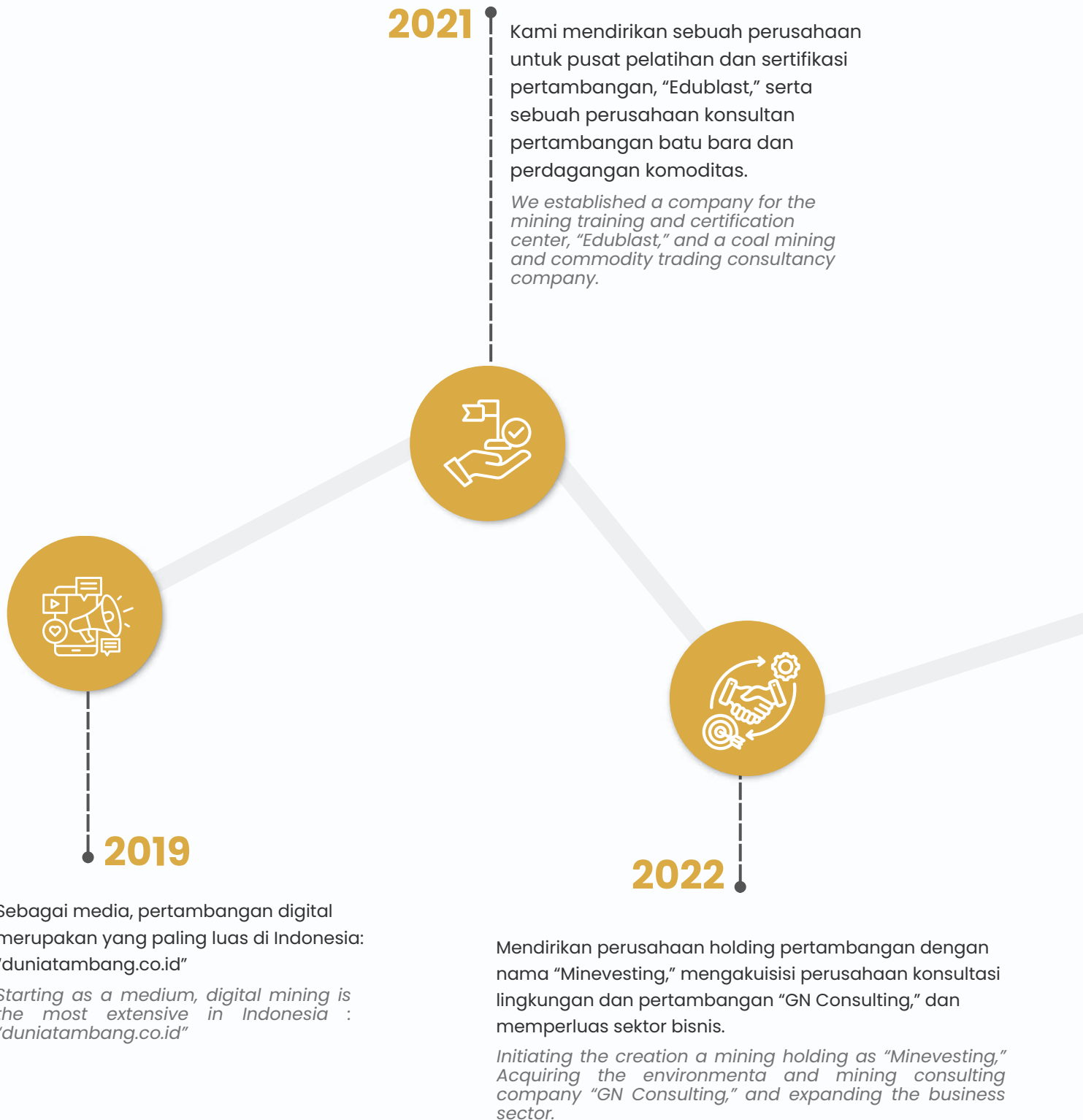
Minevesting Group is a premier integrated energy and mining holding company from upstream to downstream sectors. Founders by visionaries Umar Rivaldy Palukadang, hazred Fathan, and Ocky Pradikha Riady, the company's founding trio possesses exceptional mining expertise, especially in exploration, extraction, and environment.

With a commitment to excellence, Minevesting Group aspires to become a globally integrated mining company, prioritizing the principles of Environment, Sustainability, and Governance (ESG). Driven by a passion for innovation, our founders have meticulously designed transformative programs spanning the short, medium, and long term, poised to deliver us towards the Minevesting Vision 2030.

Embarking on this journey since 2019, Minevesting Group has a diverse range of subsidiaries that each play a vital role in shaping the mining business ecosystem. Our companies adapt and transform, aligning themselves with low carbon emission targets and contributing to Indonesia's Net Zero Emission (NZE) 2060 initiative. Join us on this dynamic trajectory as we redefine the future of mining, focusing on sustainability, innovation, and global excellence.

LANGKAH PERJALANAN

Milestones Journey



LANGKAH PERJALANAN

Milestones Journey

Menjadi Konsultan Internasional Profesional (MKI), Meningkatkan aset eksplorasi dengan target USD 1 juta.

Professional and become International Consultant exposure (MKI), Increase the exploration asseets with a target USD 1M

2024



2025

2023

Mengembangkan Visi Minevesting 2030 sebagai pedoman untuk diversifikasi bisnis dengan tiga pilar utama, yaitu Layanan Pertambangan, Izin Pertambangan, dan Investasi & Manajemen Aset.

Develop Minevesting Vision 2030 as a guideline for diversifying business with three main pillars, namely Mining Services, Mining Concessions, and Invesment & Asset Management.

Memiliki 5 konsesi tambang non-logam, minimal dua konsesi sedang beroperasi dalam produksi, pendapatan sebesar 10 juta USD, memiliki kantor cabang di Singapura.

Owned of 5 mine nonmental concessions, minimum two concession running in production, 10 M USD of revenue, Owned branch office in Singapore.

VISI DAN MISI

Vision and Mission

Visi Vision



Menjadi perusahaan pertambangan energi terintegrasi kelas dunia yang berbasis lingkungan, sosial, dan tata kelola yang baik.

To become a world-class integrated energy mining company based on environmental, social, and good governance principles.

Misi Mission



Mengembangkan bisnis pertambangan energi yang terintegrasi dan sinergis.

To become a world-class integrated energy mining company based on environmental, social, and good governance principles.



Menciptakan kemandirian dalam mendukung lini bisnis perusahaan.

Creating independence in supporting the company's business lines.



Menciptakan nilai tambah dan mengembangkan budaya digital.

Creating added value and developing a digital culture.



Menciptakan sumber daya manusia yang unggul dan mampu bersaing secara global.

Creating superior human resources capable of competing globally.



Berorientasi pada kemajuan dan pengembangan wilayah dan masyarakat.

Focused on progress and development of the region and community.



Core Value

Nilai-nilai Minevesting

Value Nilai-nilai

TAKTIK adalah nilai utama (core values) mendorong keberhasilan budaya yang kuat, dan meningkatkan kolaborasi dan juga inovasi untuk tercapainya visi dan misi bersama.

TACTICS are core values that drive a strong culture of success and enhance collaboration and innovation to achieve a shared vision and mission.



Terukur
Measurable



Akutanbilitas
Accountability



Kolaboratif
Collaborative



Transformasi
Transformation



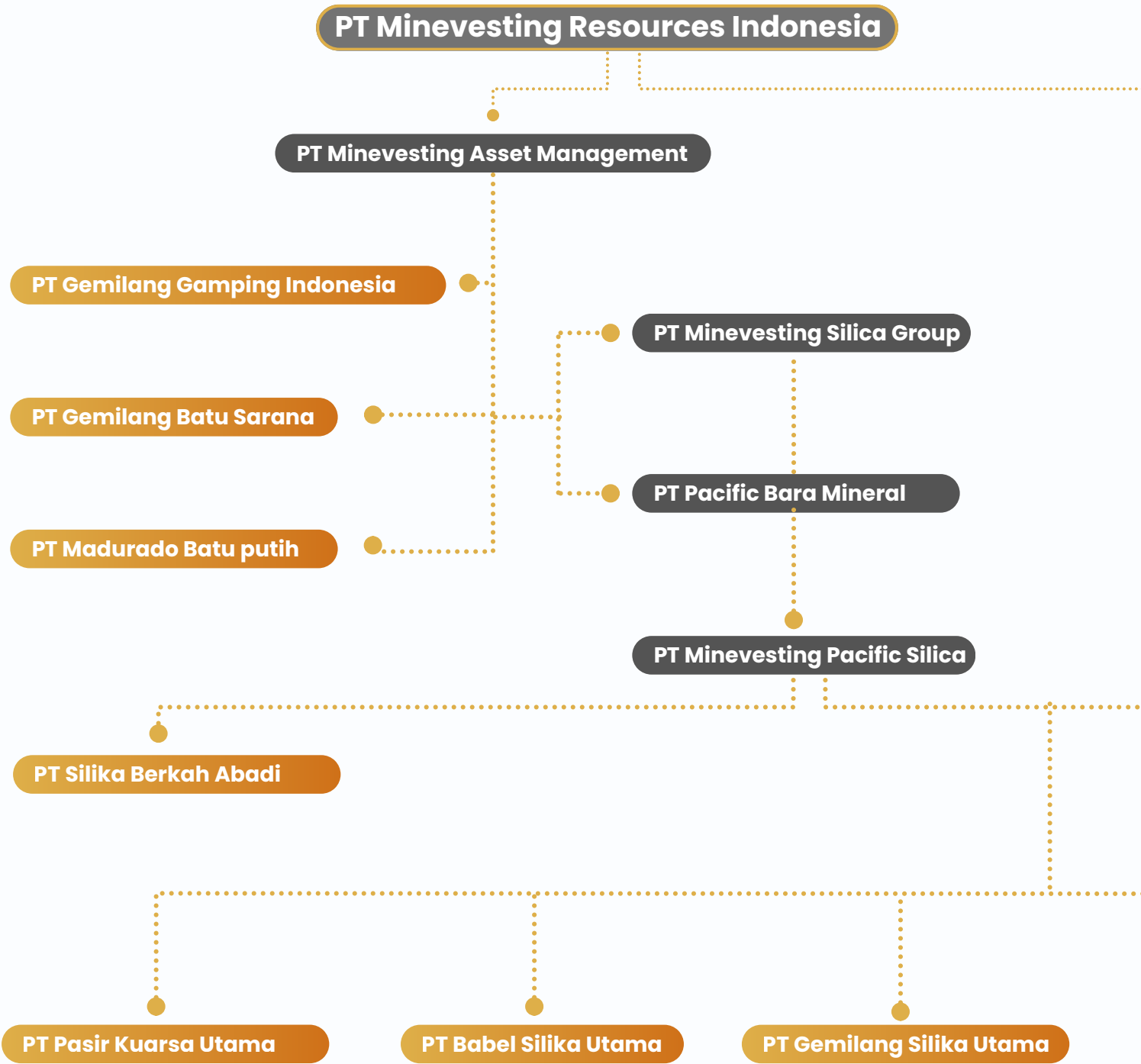
Intuitif
Intuitive



Komitmen
Commitment

SUSUNAN PERUSAHAAN MINEVESTING

Minevesting Company Structure



PT Minevesting Resources Indonesia

PT Minevesting Konsultan Indonesia

PT Minevesting Resources Trading

PT Edublast Teknologi Indonesia

PT Farmvesting Boga Indonesia

PT Nusantara Drilling Services

PT Dunia Tambang Digital

PT Anak Rantau Bersama

PT Gemilang Tambang Raya

PT Gemilang Tambang Sejahtera

PT Raharjo Pasir Mineral

PT Kuarsa Mineral Utama

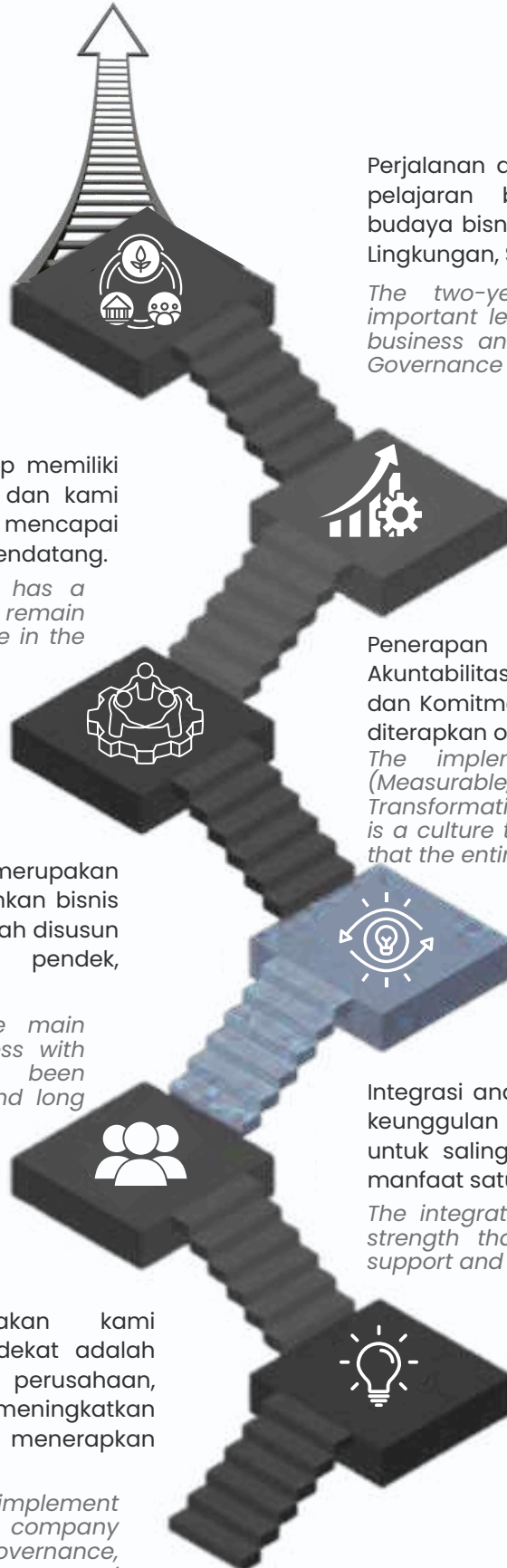
PT Pasir Silika Utama

PT Silika Mineral Utama

MINEVESTING VISION 2030

Minevesting Vision

2030



Perjalanan dua tahun ini telah memberikan pelajaran berharga untuk membangun budaya bisnis yang terintegrasi dan budaya Lingkungan, Sosial, dan Tata Kelola (ESG).

The two-year journey has provided important lessons to build an integrated business and Environmental, Social and Governance (ESG) culture.

Selain itu, pertumbuhan MV Group memiliki signifikansi sebesar 10 kali lipat, dan kami tetap berkomitmen untuk mencapai peningkatan target pada tahun mendatang.

In addition, MV Group's growth has a significance of 10x, and we remain committed to achieve an increase in the target in the coming year

Penerapan nilai-nilai TAKTIK (Terukur, Akuntabilitas, Kolaboratif, Transformasi, Intuitif, dan Komitmen) merupakan budaya yang akan diterapkan oleh seluruh perusahaan.

The implementation of TAKTIK values (Measurable, Accountability, Collaborative, Transformation, Intuitive, and Commitment) is a culture that will be implemented by the that the entire business will implement

Minevesting Vision 2030 merupakan pedoman utama dalam menjalankan bisnis dengan berbagai strategi yang telah disusun berdasarkan program jangka pendek, menengah, dan panjang.

Minevesting Vision 2030 is the main guideline for running the business with various strategies that have been prepared from short, medium and long team programs.

Integrasi anak perusahaan juga merupakan keunggulan yang harus kita manfaatkan untuk saling mendukung dan memberikan manfaat satu sama lain.

The integration of subsidiaries is also a strength that we have to be able to support and benefit each other.

Program inisiatif yang akan kami implementasikan dalam waktu dekat adalah memperkuat fondasi perusahaan, meningkatkan tata kelola, meningkatkan kompetensi karyawan, dan menerapkan budaya digital.

The initiative program that we will implement shortly is strengthening company fundamentals, improving governance, increasing employee competence, and implementing a digital culture.

MINEVESTING VISION 2030

Minevesting Vision

Ringkasan

Summary for Executives

Dengan penawaran umum perdana (IPO) strategis yang direncanakan pada tahun 2030, Minevesting Vision 2030 menetapkan rencana ambisius untuk menempatkan Minevesting Group sebagai pemimpin di industri pertambangan. Meningkatkan nilai aset, mempermudah operasional, dan mengintegrasikan teknologi digital terdepan merupakan bagian dari peta jalan pertumbuhan ini.

With a strategic Initial Public Offering (IPO) planned for 2030, Minevesting Vision 2030 lays out an ambitious plan to position Minevesting Group as a leader in the mining industry. Elevating asset values, streamlining operations, and integrating cutting-edge digital technology are all part of this growth roadmap.

Peluang Pertumbuhan di Pasar

Growth Opportunities in the Market

Minevesting Vision 2030 berada dalam posisi yang strategis untuk memanfaatkan peluang pasar, mendorong pertumbuhan modal, dan memperluas pengaruhnya di sektor ini, sementara permintaan global akan sumber daya pertambangan terus meningkat.

Minevesting Vision 2030 is well-positioned to take advantage of market opportunities, propelling capital growth, and expanding its influence within the sector, all while the worldwide need for mining resources is on the rise.

Strategi dan Pelaksanaan

Strategy and Execution

1 Landasan yang kokoh dalam ekspansi dan keunggulan operasional akan mendukung implementasi Visi Minevesting 2030, dengan rencana-rencana penting yang meliputi:

A solid groundwork of expansion and operational excellence will support the Minevesting Vision 2030's implementation, with essential plans include

2 Investasi sebesar \$1 juta dalam aset dan perluasan bengkel untuk menampung hingga lima belas set rig akan memungkinkan Minevesting untuk meningkatkan upaya eksplorasi mereka pada tahun 2024.

An investment of \$1 million in assets and an expansion of the workshop to house up to fifteen rig sets will allow Minevesting to step up its exploratory efforts in 2024

3 Pengelolaan Konsesi: Minevesting berencana membuka kantor cabang di Singapura pada tahun 2025, mengelola beberapa konsesi pertambangan non-logam secara efisien, menghasilkan setidaknya \$10 juta, dan memperkuat posisinya di pasar.

Managing Concessions : Minevesting plans to open a Singaporean branch office by 2025, and run several non-metal mining concessions efficiently, bring in at least \$10 million, and solidify its position in the market

4 Standar Kualitas dan Sertifikasi: Minevesting berkomitmen untuk menyediakan solusi pertambangan terbaik dengan menjaga standar kualitas yang tinggi. Untuk itu, kami memastikan bahwa setiap anggota tim telah tersertifikasi dan memiliki lisensi perangkat lunak terbaru.

Quality Standards and Certification : Minevesting is dedicated to providing top-tier mining solutions by maintaining high-quality standards. To this end, we ensure that every team member is certified and has newest software licenses.

5 Persiapkan penawaran umum perdana (IPO) dan transformasi total industri pertambangan di Asia Selatan, Minevesting berencana untuk menerapkan teknologi digital di seluruh aktivitasnya hingga tahun 2027.

Prepare for an initial public offering (IPO) and completely transform the mining industry in South Asia, Minevesting plans to implement digital technology throughout all of its activities by 2027.

MITRA MINEVESTING

Minevesting Partners



Direktur Utama
Chief Executive Officer

Umar Rivaldy Pulukadang, Beng, MM, CPI, CP (SNI), MAusIMM

Pendidikan :
Education :

Sarjana (S1) Teknik Pertambangan, Universitas Sriwijaya
Bachelor Degree Mining Engineering, Sriwijaya University

Magister (S2) Manajemen, Universitas Indonesia
Master of Management, Indonesia University

Penjelasan :
explanation :

Umar Rivaldy Pulukadang adalah seorang profesional pertambangan dengan lebih dari satu dekade pengalaman dalam mengelola operasi dan pengembangan aset tambang di Indonesia. Sebagai CEO PT Minevesting Resources Indonesia, beliau memimpin strategi perusahaan dalam bidang manajemen aset, investasi, serta pengembangan usaha di berbagai komoditas termasuk batubara, nikel, bauksit, dan emas.

Dengan latar belakang sebagai Competent Person yang diakui oleh SNI dan MAusIMM, Umar memastikan bahwa seluruh proyek perusahaan memenuhi standar internasional JORC, KCMI, dan SNI. Di bawah kepemimpinannya, Minevesting fokus pada pertumbuhan berkelanjutan melalui kerja sama strategis, inovasi teknologi tambang, serta tata kelola perusahaan yang baik.

Beliau juga aktif dalam organisasi industri, antara lain sebagai Sekretaris Jenderal PERTAMISI (2024–2029) dan Wakil Ketua Komite Tetap Energi & Sumber Daya Mineral KADIN Indonesia, menunjukkan peran pentingnya dalam membangun sinergi antara sektor swasta dan regulator.

Umar Rivaldy Pulukadang is a mining professional with over a decade of experience in managing mining asset operations and development in Indonesia. As CEO of PT Minevesting Resources Indonesia, he leads the company's strategy in asset management, investment, and business development in various commodities including coal, nickel, bauxite, and gold.

With a background as a Competent Person recognized by SNI and MAusIMM, Umar ensures that all company projects meet the international standards of JORC, KCMI, and SNI. Under his leadership, Minevesting focuses on sustainable growth through strategic partnerships, mining technology innovation, and good corporate governance.

He is also active in industry organizations, including as Secretary General of PERTAMISI (2024–2029) and Deputy Chair of the Permanent Committee on Energy & Mineral Resources at KADIN Indonesia, demonstrating his important role in building synergy between the private sector and regulators.

MITRA MINEVESTING

Minevesting Partners



Ocky Pradikha Riadi
Chief Operating Officer

Ocky Pradikha Riadi

Pendidikan :
Education :

Sarjana (S1) Teknik Pertambangan, Universitas Sriwijaya
Bachelor Degree Mining Engineering, Sriwijaya University

Magister (S2) Ilmu Lingkungan, Universitas Indonesia
Master of Environmental Science, Indonesia University

Penjelasan :
explanation :

Ocky Pradikha Riadi menjabat sebagai COO PT Minevesting Resources Indonesia dan bertanggung jawab atas operasional, pengembangan bisnis, serta implementasi program kerja perusahaan. Dalam perannya, Ocky mengawasi jalannya kegiatan eksplorasi, studi kelayakan, perizinan, hingga reklamasi tambang, sekaligus memastikan kepatuhan perusahaan terhadap regulasi nasional.

Selain memimpin aspek operasional, Ocky juga berperan dalam transformasi digital pertambangan melalui inisiatif teknologi yang meningkatkan efisiensi dan transparansi bisnis. Beliau mengarahkan tim lintas divisi untuk mewujudkan visi Minevesting sebagai perusahaan jasa pertambangan dan manajemen aset yang inovatif dan berdaya saing global.

Ocky aktif dalam organisasi profesi dan bisnis, di antaranya sebagai Wakil Ketua Subdivisi Tata Kelola PERHAPI, anggota KADIN Indonesia, serta HIPMI Jaya, yang memperkuat jejaring strategis perusahaan di tingkat nasional.

Ocky Pradikha Riadi serves as COO of PT Minevesting Resources Indonesia and is responsible for operations, business development, and implementation of the company's work programs. In his role, Ocky oversees exploration activities, feasibility studies, licensing, and mine reclamation, while ensuring the company's compliance with national regulations.

In addition to leading operational aspects, Ocky also plays a role in the digital transformation of mining through technological initiatives that improve business efficiency and transparency. He directs cross-divisional teams to realize Minevesting's vision as an innovative and globally competitive mining and asset management services company.

Ocky is active in professional and business organizations, including as Deputy Chair of the PERHAPI Governance Subdivision, a member of KADIN Indonesia, and HIPMI Jaya, which strengthens the company's strategic network at the national level.

MITRA MINEVESTING

Minevesting Partners



Mitra
Partner

Hazred Umar Fathan

Pendidikan :
Education :

Sarjana (S1) Teknik Geologi, Universitas Sriwijaya
Bachelor Degree Geological Engineering, Sriwijaya University

MBA Eksekutif Energi, Institut Teknologi Bandung
MBA Energy Executive, Bandung Institute of Technology

Penjelasan :
explanation :

Hazred Umar Fathan merupakan Partner di PT Minevesting Resources Indonesia yang berperan penting dalam merancang strategi pertumbuhan jangka panjang perusahaan. Beliau memimpin pengembangan usaha di sektor hulu pertambangan, termasuk eksplorasi dan pengelolaan aset pada komoditas strategis seperti pasir silika, nikel laterit, bauksit, dan emas.

Di bawah kepemimpinannya, Minevesting memperkuat portofolio melalui pendirian dan pengelolaan unit-unit usaha strategis, di antaranya PT Nusantara Drilling Services (jasa pengeboran) dan PT Minevesting Asset Management (pengelolaan investasi dan aset tambang). Hazred juga aktif mendorong inisiatif green investment dan integrasi proyek carbon capture sebagai bagian dari visi keberlanjutan perusahaan.

Dengan latar belakang akademik di bidang Geologi (Universitas Sriwijaya, cum laude) dan Magister Manajemen Bisnis dari Institut Teknologi Bandung, Hazred memadukan keahlian teknis dan manajerial untuk membangun daya saing Minevesting di tingkat nasional maupun regional. Perannya menempatkan Minevesting sebagai perusahaan dengan fondasi kuat dalam inovasi, tata kelola, dan pengembangan bisnis pertambangan yang berkelanjutan.

Hazred Umar Fathan is a Partner at PT Minevesting Resources Indonesia who plays an important role in designing the company's long-term growth strategy. He leads business development in the upstream mining sector, including exploration and asset management of strategic commodities such as silica sand, laterite nickel, bauxite, and gold.

Under his leadership, Minevesting has strengthened its portfolio through the establishment and management of strategic business units, including PT Nusantara Drilling Services (drilling services) and PT Minevesting Asset Management (mining investment and asset management). Hazred also actively promotes green investment initiatives and the integration of carbon capture projects as part of the company's sustainability vision.

With an academic background in Geology (Sriwijaya University, cum laude) and a Master's degree in Business Management from the Bandung Institute of Technology, Hazred combines technical and managerial expertise to build Minevesting's competitiveness at the national and regional levels. His role has positioned Minevesting as a company with a strong foundation in innovation, governance, and sustainable mining business development.

PROFIL DIREKTUR

Director Profile



Mayang Sari, B.eng., M.B.A.

Profesional berorientasi hasil dengan pengalaman di kepemimpinan bisnis, tata kelola, dan strategi konten. Sebagai Direktur PT Edublast, mendukung 300+ perusahaan dan 2.000+ peserta pelatihan serta mendorong penyerapan tenaga kerja tambang. Berpengalaman di PT Minevesting dan Dunia Tambang Digital dalam kepatuhan hukum, strategi media, seminar, dan kemitraan. Keahlian utama: layanan unggul, pengembangan bisnis, dan media sosial.

Results-oriented professional with experience in business leadership, governance, and content strategy. As Director of PT Edublast, supporting over 300 companies and 2,000+ training participants while promoting mining workforce absorption. Experienced at PT Minevesting and Dunia Tambang Digital in legal compliance, media strategy, seminars, and partnerships. Key expertise: superior service, business development, and social media.



A. N Akbar Sahada, B.I.E.

Akbar adalah profesional berpengalaman di pengembangan perangkat lunak, pemecahan masalah, dan koordinasi proyek. Ia dikenal teliti, komunikatif, dan mampu bekerja mandiri maupun dalam tim. Saat ini menjabat sebagai Presiden Direktur PT Anak Rantau Bersama dengan visi strategis dan komitmen pada keunggulan.

Akbar is an experienced professional in software development, problem solving, and project coordination. He is known for being meticulous, communicative, and able to work independently or in a team. He currently serves as President Director of PT Anak Rantau Bersama with a strategic vision and commitment to excellence.



Raveli Fino Lius, B.eng

Raveli adalah Direktur PT Nusantara Drilling Services dengan keahlian dalam analisis investasi dan ekonomi proyek pertambangan, khususnya studi kelayakan dan RKAB. Mahir Roscience Slide, Minescape, Vulcan, serta pemrograman VBA, R, dan Python. Ia memiliki kemampuan kepemimpinan, negosiasi, dan pemecahan masalah yang kuat, serta terbiasa bekerja di bawah tekanan.

Raveli is the Director of PT Nusantara Drilling Services with expertise in investment analysis and mining project economics, particularly feasibility studies and RKAB. He is proficient in Roscience Slide, Minescape, Vulcan, as well as VBA, R, and Python programming. He has strong leadership, negotiation, and problem-solving skills, and is accustomed to working under pressure.



Junaidi, B.I.E

Junaidi, lulusan IT Universitas Pamulang dengan spesialisasi Mobile Apps, Front-end, UX, dan Digital Marketing. Berkari di Edublast sebagai Sales Distribution Software Specialist 3DMine dan berkontribusi dalam pengembangan edukasi berbasis teknologi untuk industri tambang. Saat ini menjabat sebagai Direktur PT Anak Rantau Bersama.

Junaidi, a graduate of Pamulang University with a major in IT, specializing in Mobile Apps, Front-end, UX, and Digital Marketing. He has worked at Edublast as a Sales Distribution Software Specialist for 3DMine and contributed to the development of technology-based education for the mining industry. He currently serves as Director of PT Anak Rantau Bersama.



**Muhammad Addiansyah,
B.eng., M.eng**

Addin adalah lulusan dengan fokus riset di bidang geologi hidrokarbon dan memiliki minat besar pada geologi umum, khususnya penulisan sains populer melalui media sosial (@galeri_geologi), surat kabar, dan berbagai publikasi. Selain bidang teknis, ia berpengalaman dalam penulisan proposal dan laporan, perencanaan rapat maupun perjalanan dinas, negosiasi, serta koordinasi tim. Kemampuannya dalam mengelola berbagai stakeholder menjadikannya aset berharga dalam eksekusi proyek. Saat ini, Addin menjabat sebagai Direktur di salah satu anak perusahaan Minevesting Asset Management.

Addin is a graduate with a research focus in hydrocarbon geology and has a keen interest in general geology, particularly in writing popular science articles through social media (@galeri_geologi), newspapers, and various organizations. Beyond technical fields, he has experience in writing proposals and reports, planning meetings and business trips, negotiating, and coordinating teams. His ability to manage various stakeholders makes him a valuable asset in project execution. Currently, Addin serves as Director at one of Minevesting Asset Management's subsidiaries.

PILAR BISNIS

Business Pillar



Pengelolaan Investasi & Aset

Investment & Assets Management

Kerjasama usaha patungan, merger, dan akuisisi, serta program penarikan diri dari bisnis pertambangan hulu hingga hilir, Divestasi dan portofolio bisnis pertumbuhan.

Joint venture, merger and acquisition, and exit programs from upstream to downstream mining businesses, Divestment and growth business portfolio



Izin Pertambangan

Mining Concession

Memiliki izin pertambangan dan operasinya di sektor non-logam (pasir silika, kapur, dan andsite atau pasir). Selain itu, akan memperluas bisnis di komoditas mineral dan batubara.

Owned mining permit and its operation in non-metal (silica sand, limestone, and andsite or sand). Also, will expand the business in mineral and coal commodities

Silica Sand Concession



Limestone Concession



Layanan pertambangan

Mining services

Termasuk konsultasi, pelatihan sertifikasi, kontraktor eksplorasi, media pertambangan, perdagangan, dan layanan teknis pertambangan.

Including consulting, training certification, exploration contractor, mining media, trading, and mining technical services



ANAK PERUSAHAAN

Subsidiaries



PT Minevesting Konsultan Indonesia

MIKA Consulting adalah mitra strategis dalam MRI Group yang mendukung melalui analisis geologi, pelaporan teknis, dan bantuan proyek pertambangan. Dengan menjunjung tinggi integritas dan akuntabilitas, MIKA memastikan setiap proyek sesuai standar kualitas dan selesai tepat waktu.

Fokus utamanya pada kepatuhan regulasi seperti SIN, KCMI, dan JORC, serta peningkatan layanan menuju standar manajemen mutu ISO 9001. Dengan keahlian teknis dan praktik terbaik industri, MIKA hadir sebagai konsultan tepercaya yang membantu klien menavigasi kompleksitas pertambangan dengan presisi dan efisiensi.

MIKA Consulting is a strategic partner within the MRI Group that provides support through geological analysis, technical reporting, and mining project assistance. Upholding integrity and accountability, MIKA ensures that every project meets quality standards and is completed on time.

Its primary focus is on regulatory compliance, such as SIN, KCMI, and JORC, as well as service improvement towards ISO 9001 quality management standards. With technical expertise and industry best practices, MIKA serves as a trusted consultant that helps clients navigate the complexities of mining with precision and efficiency.

Entitas Anak (langsung) *Subsidiary Entity (Direct)*

Kegiatan Usaha : Konsultan Pertambangan
Business Activities : *Mining Consultant*

Tahun Operasi : 2022
Operating Year :

Alamat : Grand Slipi Tower, 7 th floor Unit G,H,I,J Letjen
Address : S.Parman street Kav.22-24 RT.001 RW.004
Palmerah, Palmerah, West Jakarta, 11480

Telepon : +62 822-8076-9874
Phone :

ANAK PERUSAHAAN

Subsidiaries



PT Nusantara Drilling Services

NDS menargetkan perluasan pasar pada 2025 dengan fokus layanan geoteknik untuk proyek eksplorasi batubara di Sumatra dan Kalimantan. Perusahaan memprioritaskan pengembangan SDM, optimasi alur kerja, serta diversifikasi pendapatan melalui kontrak jangka panjang dan manajemen keuangan yang efektif.

Dengan langkah ini, NDS berkomitmen menghadirkan solusi geoteknik berkualitas, memperkuat kemitraan klien, dan mendorong pertumbuhan berkelanjutan di sektor pertambangan Indonesia.

NDS is targeting market expansion in 2025 with a focus on geotechnical services for coal exploration projects in Sumatra and Kalimantan. The company prioritizes human resource development, workflow optimization, and revenue diversification through long-term contracts and effective financial management.

With this step, NDS is committed to providing quality geotechnical solutions, strengthening client partnerships, and driving sustainable growth in the Indonesian mining sector.

Entitas Anak (langsung) *Subsidiary Entity (Direct)*

Kegiatan Usaha : Layanan Pengeboran
Business Activities : *Drilling services*

Tahun Operasi : 2022
Operating Year :

Alamat : Grand Slipi Tower, 7 th floor Unit G,H,I,J Letjen
Address : S.Parman street Kav.22-24 RT.001 RW.004
Palmerah, Palmerah, West Jakarta, 11480

Telepon : +62 821-8691-3556
Phone :

ANAK PERUSAHAAN

Subsidiaries



PT Edublast Teknologi Indonesia

Edublast dengan slogan "Membangun Anda, Membangun Karier Anda" berkomitmen meningkatkan SDM dan karier individu melalui pelatihan berkualitas. Pada 2024, Edublast telah melatih peserta dari 300+ perusahaan di 10+ kota Indonesia.

Fokus pada peningkatan layanan, keahlian instruktur, dan materi relevan, Edublast juga menghadirkan inovasi digital untuk mendukung pembelajaran yang efektif. Dengan konsistensi ini, Edublast menegaskan posisinya sebagai penyedia pengembangan profesional terkemuka di Indonesia.

Edublast, with the slogan "Building You, Building Your Career," is committed to improving human resources and individual careers through quality training. By 2024, Edublast has trained participants from over 300 companies in more than 10 cities across Indonesia.

Focusing on improving services, instructor expertise, and relevant materials, Edublast also introduces digital innovations to support effective learning. With this consistency, Edublast affirms its position as a leading professional development provider in Indonesia.

Entitas Anak (langsung)

Subsidiary Entity (Direct)

Kegiatan Usaha :
Business Activities :

Layanan Training Bersertifikat
Certified Training Services

Tahun Operasi :
Operating Year :

2022

Alamat :
Address :

Grand Slipi Tower, 7 th floor Unit G,H,I,J Letjen
S.Parman street Kav.22-24 RT.001 RW.004
Palmerah, Palmerah, West Jakarta, 11480

Telepon :
Phone :

+62 811-8432-838

ANAK PERUSAHAAN

Subsidiaries



PT Minevesting Asset Management

BLOK SILIKA MUTIARA GAMBUT

Blok Silika Gambut Mutiara terletak di Desa Gambut Mutiara, Kecamatan Teluk Meranti, Kabupaten Pelalawan, Provinsi Riau, dan dioperasikan oleh anak perusahaan Minevesting Group, PT Kuarsa Mineral Utama, dengan luas area 1.211 hektar.

The Mutiara Peat Silica Block is located in Mutiara Peat Village, Teluk Meranti Sub-district, Pelalawan Regency, Riau Province and is operated by a subsidiary of Minevesting Group, PT Kuarsa Mineral Utama, covering an area of 1,211 Ha.

BLOK BATU KAPUR PUTIH

Blok Batu Putih terletak di Kecamatan Batu Putih, Kabupaten Sumenep, Provinsi Jawa Timur, dengan luas area 93 hektar. Blok ini dioperasikan oleh anak perusahaan Minevesting Group, PT Madurado Batu Putih, yang memiliki status eksplorasi.

Batu Putih Block is located in Batu Putih Sub-district, Sumenep District, East Java Province, covering an area of 93 hectares. This block is operated by a subsidiary of Minevesting Group, PT Madurado Batu Putih, which has exploration status.

BLOK SILIKA KUALA KAMPAR

Blok Silika Kuala Kampar terletak di Desa Segamai - Desa Mutiara Peat, Kecamatan Teluk Meranti, Kabupaten Pelalawan, Provinsi Riau, dan dioperasikan oleh lima anak perusahaan Grup Minevesting, yaitu PT Silika Mineral Utama (192,93 Ha), PT Kuarsa Mineral Utama (1.121 Ha), PT Pasir Silika Utama (190 Ha), PT Gemilang Tambang Raya (763 Ha), dan PT Gemilang Tambang Sejahtera (191,50 Ha).

The Kuala Kampar Silica Block is located in Segamai Village - Mutiara Peat Village, Teluk Meranti District, Pelalawan Regency, Riau Province and is operated by five subsidiaries of Minevesting Group, namely PT Silika Mineral Utama (192.93 Ha), PT Kuarsa Mineral Utama (1121 Ha), PT Pasir Silika Utama (190 Ha), PT Gemilang Tambang Raya (763 Ha), and PT Gemilang Tambang Sejahtera (191.50 Ha).

Entitas Anak (langsung)

Subsidiary Entity (Direct)

Kegiatan Usaha :
Business Activities :

Aktivitas Konsultasi Manajemen dan Penunjang
Pertambangan
Management Consulting and Mining Support Activities

Tahun Operasi :
Operating Year :

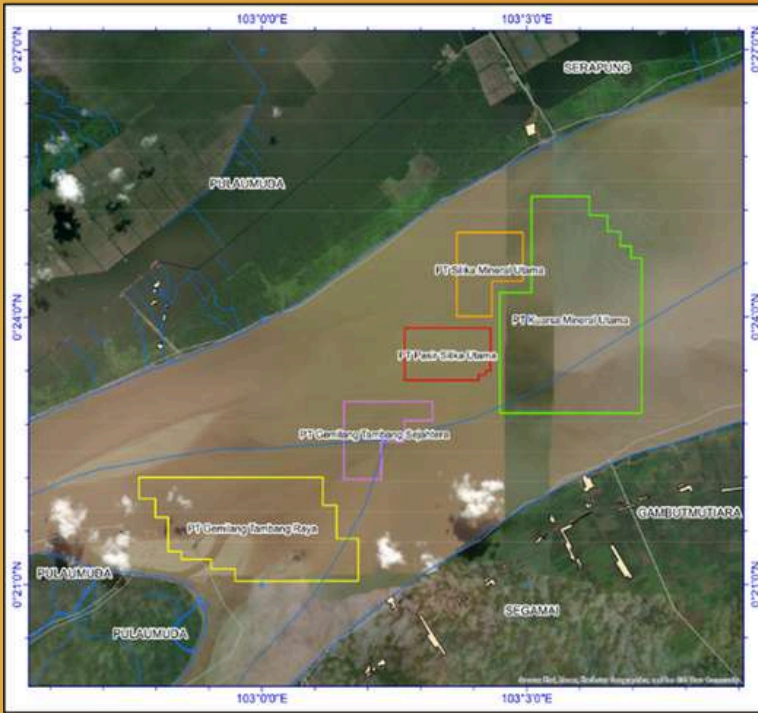
2022

Alamat :
Address :

Grand Slipi Tower, 7 th floor Unit G,H,I,J Letjen
S.Parman street Kav.22-24 RT.001 RW.004
Palmerah, Palmerah, West Jakarta, 11480

Telepon :
Phone :

+62 811-8432-838



MAM concessions in the Riau block complex



Silica sand deposits in the MAM concession

Kompleks Blok Riau

Riau Block Complex

Kompleks Blok Riau terletak di Desa Gambut Mutiara dan Segamai, Kecamatan Teluk Meranti, Kabupaten Pelalawan, Riau. Kompleks ini terdiri dari beberapa konsesi pertambangan dengan luas total 4.116,34 Ha yang dikelola oleh lima anak perusahaan.

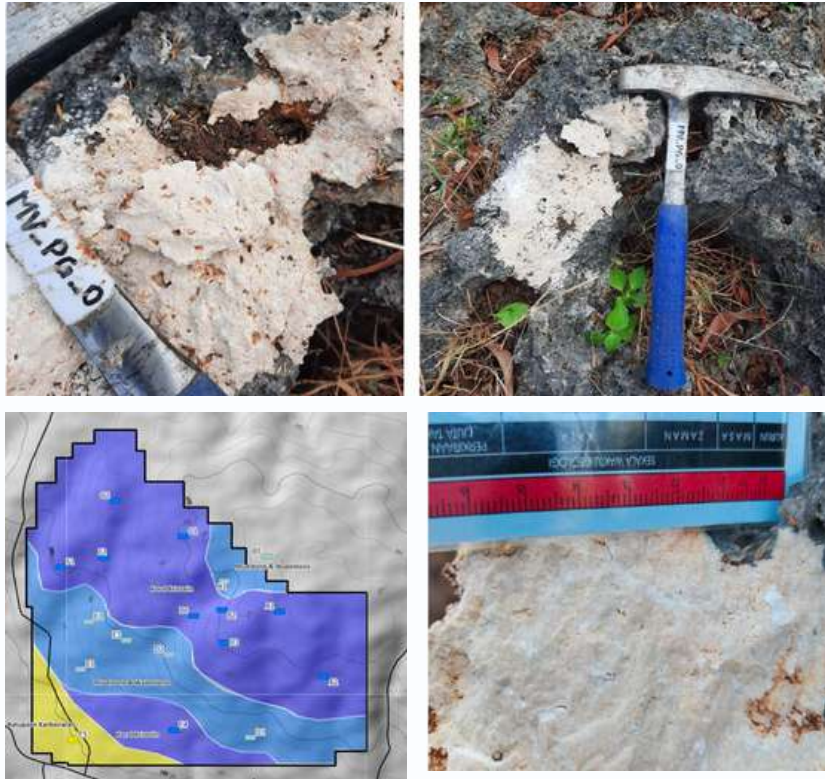
Komposisi unsur bahan baku/bahan mentah ini menunjukkan komposisi utama Silika (SiO_2) berkisar antara 94,11% hingga 95,22%.

Berdasarkan karakteristik pasir silika di Kompleks Blok Riau dibandingkan dengan spesifikasi pasar, material ini memiliki potensi besar untuk berbagai aplikasi industri. Dengan proses pemurnian lebih lanjut, pasir ini juga berpotensi digunakan untuk kaca panel surya, yang saat ini mengalami peningkatan permintaan di Asia dan secara global.

The Riau Block Complex is located in Gambut Mutiara and Segamai Village, Teluk Meranti District, Pelalawan Regency, Riau. It consisting of several mining concessions with a total area of 4,116.34 Ha managed by five subsidiaries.

The elemental composition of this raw/unprocessed material shows a main composition of Silicon Dioxide (SiO_2) ranging from 94.11% to 95.22%.

Based on the characteristics of silica sand in the Riau Block compared to market specification, it has great potential in several industrial applications. With further purification, this sand also has the potential to be used for solar panel glass, which is experiencing increased demand in Asia and globally.



Investigation and analysis that have been carried out on Batu Putih Block

Kompleks Blok Jawa Timur

East Java Block Complex

PT Gemilang Gamping Indonesia (GGI) dan PT Madurado Batu Putih (MBP) beroperasi di Jawa Timur, khususnya di Kabupaten Tuban dan Kabupaten Sumenep. Perusahaan-perusahaan ini berfokus pada produksi dan distribusi batu kapur dan pasir silika, dua komoditas penting yang sangat diminati oleh sektor industri, konstruksi, dan infrastruktur.

Sampel batu kapur dari Blok Batu Putih menunjukkan tingkat kesesuaian yang tinggi untuk sektor-sektor tertentu seperti industri semen dan kaca, namun mungkin memerlukan pengolahan lebih lanjut untuk mengoptimalkan kesesuaiannya dengan kebutuhan industri spesifik.

Pasir silika dari Blok Tuban diperkirakan kandungan SiO_2 -nya dapat ditingkatkan secara signifikan untuk memenuhi kebutuhan pasar konstruksi umum, seperti untuk mortar, beton pra-cetak, blok paving, dan bata ringan (AAC).

PT Gemilang Gamping Indonesia (GGI) and PT Madurado Batu Putih (MBP) operate in East Java, specifically in Tuban Regency and Sumenep Regency. These companies focus on the production and distribution of limestone and silica sand, two essential commodities highly demanded by the industrial, construction, and infrastructure sectors.

Limestone samples from the Batu Putih Block demonstrate a high level of suitability for certain sectors such as the cement and glass industries, but may require further processing to optimize its suitability for specific industry needs.

Silica sand from Tuban block is expected that the SiO_2 content can be significantly improved to meet the needs of the general construction market, such as for mortar, precast concrete, paving blocks, and lightweight bricks (AAC).



IUP Batrisindo Sumatera Selatan

Proyek Andesit

Andesit Project

Lokasi ini berada di wilayah administratif Desa Jayapura, Kecamatan Jayapura, Kabupaten OKU Timur, Provinsi Sumatera Selatan. Lokasinya memiliki aksesibilitas yang baik karena relatif dekat dengan jalan utama.

Masyarakat setempat sudah familiar dan terlibat dalam penambangan andesit di wilayah tersebut.

Blok BTS terletak di Formasi Kasai, yang berasal dari periode Pliosen Akhir hingga Pleistosen. Lithologi di lokasi ini terdiri dari batu pasir tuff, konglomerat, dan lapisan tipis batubara.

It is located in the administrative area of Jayapura Village, Jayapura District, OKU Timur Regency, South Sumatra Province. It has good accessibility because it is relatively close to the main road.

The local community is already familiar with and involved in andesite mining in the area.

The BTS block is located on the Kasai Formation, which dates back to the Late Pliocene to Pleistocene period. The lithology in this location consists of tuffaceous sandstone, conglomerate, and a thin layer of coal.

ANAK PERUSAHAAN

Subsidiaries



PT Anak Rantau Bersama

ARB pada 2025 berfokus memperkuat fondasi perusahaan untuk pertumbuhan berkelanjutan dengan meningkatkan brand awareness, memperluas kemitraan, dan mengembangkan pasar domestik maupun internasional. Melalui inovasi dan sertifikasi layanan berstandar internasional, ARB berkomitmen menghadirkan layanan terpercaya, memperkuat daya saing, serta memberikan nilai terbaik bagi klien dan mitra.

In 2025, ARB will focus on strengthening the company's foundation for sustainable growth by increasing brand awareness, expanding partnerships, and developing domestic and international markets. Through innovation and international standard service certification, ARB is committed to providing reliable services, strengthening competitiveness, and delivering the best value to clients and partners.

Entitas Anak (langsung)

Subsidiary Entity (Direct)

Kegiatan Usaha :
Business Activities :

Layanan Teknologi Pertambangan
Mining Technology Services

Tahun Operasi :
Operating Year :

2024

Alamat :
Address :

Grand Slipi Tower, 7 th floor Unit G,H,I,J Letjen
S.Parman street Kav.22-24 RT.001 RW.004
Palmerah, Palmerah, West Jakarta, 11480

Telepon :
Phone :

+62 889-7971-222

ANAK PERUSAHAAN

Subsidiaries



PT Geo Swriwijaya Nusantara (GN Consulting)

Pada 2025, GN Consulting menargetkan menjadi penyedia utama pelatihan dan sertifikasi geospasial di Sumatra, sekaligus memperkuat posisinya sebagai konsultan nasional di bidang eksplorasi pasir silika dan studi geoelektrik.

Perusahaan akan meningkatkan kredibilitas dengan memperoleh IUJK, menambah sertifikat KTPA dan APTA dalam tim, serta mendaftarkan sebagai LPJP. Langkah ini menegaskan komitmen GN Consulting dalam menghadirkan layanan konsultasi geospasial, geologi, dan lingkungan yang bersertifikat, berstandar tinggi, dan diakui secara nasional.

By 2025, GN Consulting aims to become the leading provider of geospatial training and certification in Sumatra, while strengthening its position as a national consultant in the field of silica sand exploration and geoelectric studies.

The company will enhance its credibility by obtaining IUJK certification, adding KTPA and APTA certifications to its team, and registering as an LPJP. This step reaffirms GN Consulting's commitment to providing certified, high-standard, nationally recognized geospatial, geological, and environmental consulting services.

Entitas Anak (langsung) *Subsidiary Entity (Direct)*

Kegiatan Usaha : Layanan Konsultan Pertambangan
Business Activities : *Mining Consultant*

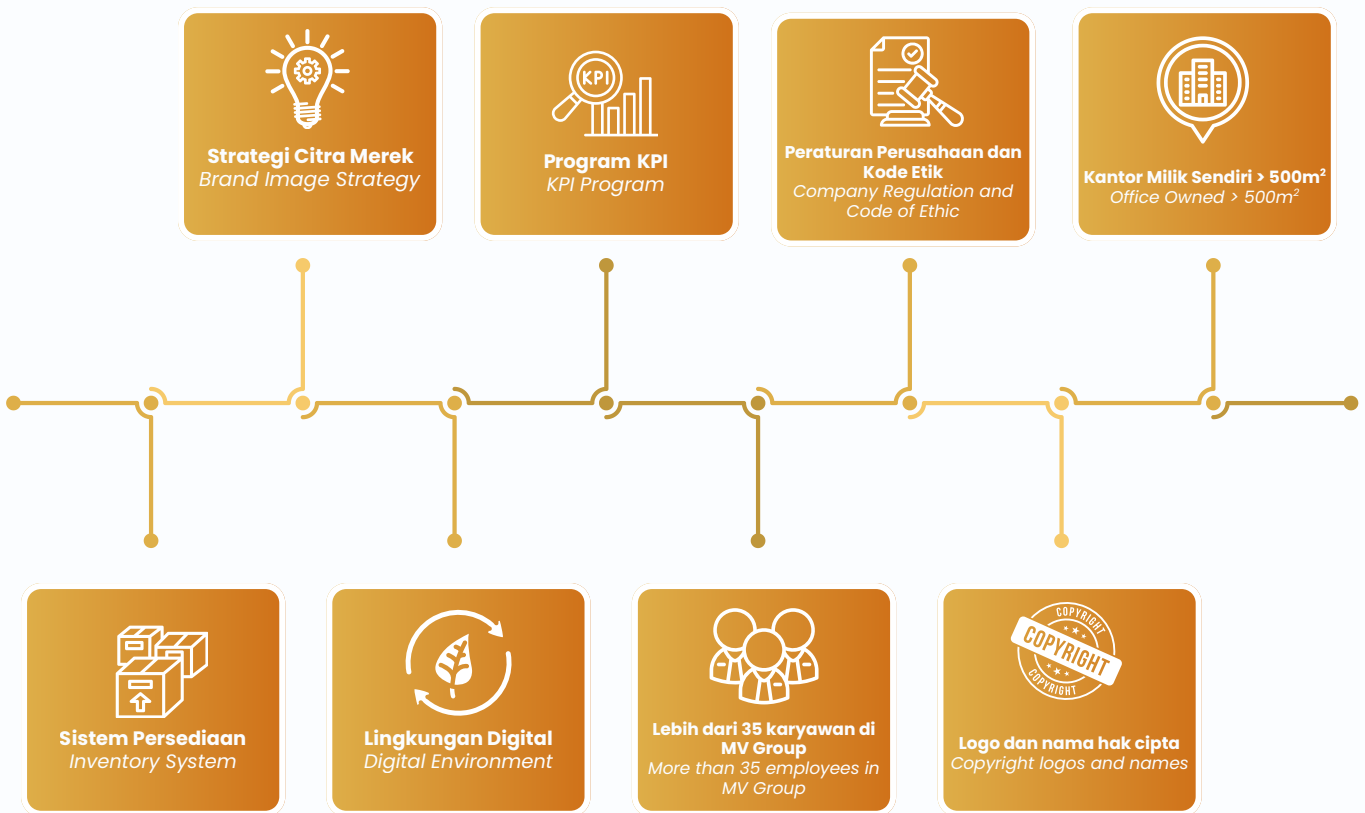
Tahun Operasi : 2018
Operating Year :

Alamat : Grand Slipi Tower, 7 th floor Unit G,H,I,J Letjen
Address : S.Parman street Kav.22-24 RT.001 RW.004
Palmerah, Palmerah, West Jakarta, 11480

Telepon : +62 889-7971-222
Phone :

PENCAPAIAN 2024

Achievement 2024



TONGGAK PENTING PERUSAHAAN PADA PERTENGAHAN 2025

GENERAL CORPORATE MILESTONE IN MID 2025

1. Kepemilikan Konsesi Tambang Mineral Non-Logam

Owned Mineral Non-Metal Mining Concession

Pada pertengahan 2025, Minevesting berhasil memperkuat portofolio bisnisnya dengan kepemilikan konsesi tambang mineral non-logam melalui beberapa entitas strategis

In mid-2025, Minevesting successfully strengthened its business portfolio with ownership of non-metallic mineral mining concessions through several strategic entities.



2. Pendirian PT Anak Rantau Bersama

Establishment of PT Anak Rantau Bersama

Sebagai bagian dari strategi ekspansi dan diversifikasi, Minevesting secara resmi mendirikan **PT Anak Rantau Bersama** pada 2025. Entitas ini dirancang untuk memperkuat sinergi bisnis grup, menciptakan nilai tambah melalui penegelolaan aset yang lebih efisien, dan memperluas jaringan operasional di berbagai wilayah Indonesia.

As part of its expansion and diversification strategy, Minevesting officially established PT Anak Rantau Bersama in 2025. This entity is designed to strengthen the group's business synergies, create added value through more efficient asset management, and expand its operational network across various regions in Indonesia.



3. Akuisisi Awal Konsesi Tambang Mineral Logam

Initial Acquisition of Mineral Metal Mining Concession

Tonggak penting lainnya adalah **akuisisi awal konsesi tambang mineral logam** yang dilakukan pada 2025. Langkah strategi ini membuka peluang besar bagi Minevesting untuk masuk ke sektor mineral logam yang memiliki nilai ekonomi tinggi, sekaligus mendukung visi perusahaan untuk menjadi pemain utama dalam industri pertambangan nasional.

Another important milestone is the initial acquisition of metal mineral mining concessions in 2025. This strategic move opens up significant opportunities for Minevesting to enter the high-value metal mineral sector, while supporting the company's vision to become a major player in the national mining industry.



TONGGAK PENTING PERUSAHAAN PADA PERTENGAHAN 2025

GENERAL CORPORATE MILESTONE IN MID 2025

4.

46 anggota tim 2024

46 Team Mates for EoY 2024

Menutup tahun 2024, Minevesting resmi memiliki 46 anggota tim yang solid dan kompeten. Pencapaian ini menjadi bukti pertumbuhan organisasi yang berkelanjutan serta komitmen perusahaan dalam membangun tim yang profesional, berintegritas, dan siap menghadapi tantangan industri pertambangan di masa depan.

Closing 2024, Minevesting officially has 46 solid and competent team members. This achievement is proof of the organization's sustainable growth and the company's commitment to building a professional, integrity-driven team that is ready to face the challenges of the mining industry in the future.



5.

First "KTT" for Minevesting Group

First "KTT" for Minevesting Group

Pada 2024, Minevesting secara resmi menunjuk **Kepala Teknik Tambang (KTT)** pertama untuk operasional grup. Penunjukan ini merupakan tonggak penting yang menandai kesiapan Minevesting dalam menjalankan kegiatan pertambangan sesuai regulasi, meningkatkan standar keselamatan kerja, serta memastikan operasional berjalan secara efektif dan berkelanjutan.

In 2024, Minevesting officially appointed its first Chief Mining Engineer (CME) for the group's operations. This appointment is an important milestone that marks Minevesting's readiness to carry out mining activities in accordance with regulations, improve work safety standards, and ensure that operations run effectively and sustainably.



6.

Internal BoD-BoC Training Program

BoD-BoC Training Minevesting Program

Sebagai bentuk komitmen terhadap pengembangan kapasitas SDM, Minevesting meluncurkan program pelatihan internal training program. program ini dirancang untuk memperkuat kompetensi manajerial, kepemimpinan, dan tata kelola perusahaan, sekaligus memastikan seluruh jajaran selaras dengan strategi pertumbuhan jangka panjang minevesting.

As part of its commitment to human resource capacity building, Minevesting launched an internal training program. This program is designed to strengthen managerial, leadership, and corporate governance competencies, while ensuring that all levels of the organization are aligned with Minevesting's long-term growth strategy.



TONGGAK PENTING PERUSAHAAN PADA PERTENGAHAN 2025

GENERAL CORPORATE MILESTONE IN MID 2025

7.



HQ Office Expansive

Grand Slipi Tower Lantai 7 Unit G, H, I
Jln. Letjen S. Parman Kav.22-24 RT.001
RW.004 Kel. Palmerah, Kec. Palmerah
Jakarta Barat 11480 (472 meter square)

8.



New Site Office

Jalan Nangka No. 4 RT 03 RW 03,
Kampung Melayu Kecamatan Sukajadi,
Kota Pekanbaru Provinsi Riau (MAM-SMU)

9.



New Drilling Workshop (NDS)

Jl. Raya Cagak No.042, RT.03 RW.04,
Rancabungur, Kec. Ranca Bungur,
Kabupaten Bogor, Jawa Barat 16310
(Est 1.500 meter square)

KONTAK KAMI

Contact Us

Mari kita buat sesuatu yang hebat bersama-sama

Let's make something great together


 <https://minevesting.co>

 **Minevesting Resources Indonesia**

 **Minevestiing.id**

 **Minevesting.Group**

 **admin@minevesting.co**

 **+62 21 5334-2949**

Kantor Pusat

Head Office :

Jakarta :

Grand Slipi Tower, Lantai 7 Unit G,H,I, J,
RT.1/RW.4, Palmerah, Kec. Palmerah,
Kota Jakarta Barat, Daerah Khusus
Ibukota Jakarta 14410

Lokakarya

Workshop :

Bogor :

Jl. Raya Cagak No.042, RT.003/004,
Rancabungur, Kec. Ranca Bungur,
Kabupaten Bogor, Jawa Barat 16310

Kantor Cabang

Branch Office :

Palembang :

Graha Sukawinatan Permai, B8, No.12, Sukajaya,
Sukarami, Palembang, South Sumatra, 30151

Riau :

Jalan Nangka No. 4 RT 03 RW 03 , Kampung Melayu,
Kecamatan Sukajadi, Kota Pekanbaru Provinsi Riau
(MAM-SMU)





Documentation of Minevesting Group activities in 2024

